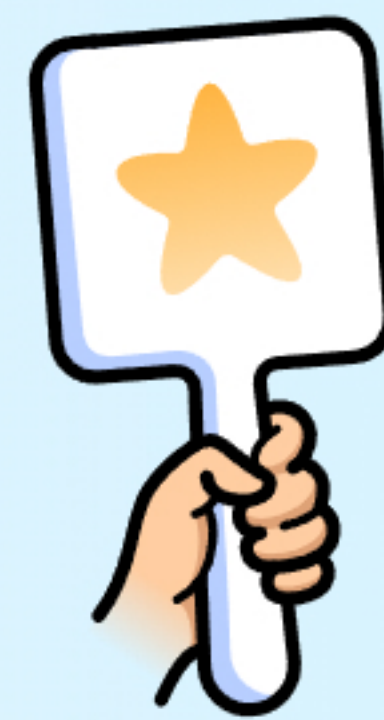


Оценка гражданами качества работы организаций социальной сферы

Проводится по поручению Президента России



Оценка проводится с целью улучшения работы социальных организаций на основании мнения их посетителей. Мнение граждан поможет определить, какие улучшения требуются организации. Если вы хотите сделать поликлиники, больницы, школы, детские сады, спортивные и другие организации более удобными и комфортными для вас и для ваших близких, участвуйте в оценке социальных организаций.

После посещения организации вы можете получить уведомление от Госуслуг с предложением пройти опрос. Для участия в опросе необходимо открыть уведомление, перейти по указанной ссылке, авторизоваться на портале Госуслуг и пройти опрос.

Вы сможете оценить удобство и скорость оказания услуг, чистоту и комфорт помещений, вежливость и доброжелательность сотрудников, их профессионализм, доступность для людей с ограниченными возможностями. Вы сможете самостоятельно выбирать критерии оценки организации и предоставлять развернутую обратную связь или оценивать организацию в один клик.

В 2026 году оценка организаций проводится в пилотном режиме, участвуют отдельные регионы и некоторые типы организаций.

Принять участие в эксперименте могут граждане, зарегистрированные на портале Госуслуг, подтвердившие получение уведомлений от Госпочты, проживающие в регионах, в которых проводится эксперимент.

Результаты оценки организации будут доступны руководству организации, а также региональным и федеральным органам исполнительной власти. На основании результатов оценки будут приниматься меры для улучшения работы организации.

По завершении эксперимента практика может распространиться на всю страну и все социальные организации.

В эксперименте участвуют 30 субъектов Российской Федерации

- Белгородская область
- Владимирская область
- Вологодская область
- Воронежская область
- Забайкальский край
- Калининградская область
- Кабардино-Балкарская Республика
- Карачаево-Черкесская Республика
- Кемеровская область — Кузбасс
- Кировская область

- Ленинградская область
- Липецкая область
- Мурманская область
- Нижегородская область
- Новосибирская область
- Пермский край
- Приморский край
- Республика Алтай
- Республика Коми
- Республика Крым

- Республика Саха (Якутия)
- Республика Татарстан
- Рязанская область
- Санкт-Петербург
- Сахалинская область
- Свердловская область
- Севастополь
- Смоленская область
- Ульяновская область
- Хабаровский край

В оценке участвуют организации



Здравоохранения

Поликлиники, больницы, стоматологии и др.



Образования

Школы и детские сады



Спорта

Спортивные школы и секции



Социальной защиты

Бюро медико-социальной экспертизы